



ПОЕЗД 144	ВАГОН 03 Плацкартный	МЕСТО 049 Нижнее
---------------------	-----------------------------------	-------------------------------



12:40

Отправление по
местному времени

UTC+3, МСК
Часовой пояс

12.10.2022 **СР**

Вологда 1

площадь Бабушкина, 5

18:30

Прибытие по
местному времени

UTC+3, МСК
Часовой пояс

13.10.2022 **ЧТ**

Мурманск

улица Коминтерна, 14

Время в пути	Сутки	Часы	Минуты	Ночи
	1	5	50	1

3З

Тариф: Полный



Кондиционер



Биотуалет



Постельное бельё
входит в стоимость
билета



Основное питание,
входящее в
стоимость билета

Платные услуги в поезде: Багажное купе



Запрещен провоз
животных в вагоне

ПАСПОРТ РФ *****5966

18.11.1949 RUS Ж

КУЗНЕЦОВА А. П.

Распечатайте данный купон или сохраните на мобильном устройстве и предъявите при посадке вместе с документом, удостоверяющим личность, указанным при покупке электронного билета. Если Вы хотите сохранить посадочный купон на мобильном устройстве, дождитесь полной загрузки изображения и убедитесь, что 2D-код отображается на экране

ЗАПРЕЩЕН ПРОВОЗ ЖИВОТНЫХ.

Возврат онлайн возможен до 12.10.2022 12:40 (UTC+3, МСК)

Выбирая поездку на поезде, Вы снижаете количество выбросов CO₂ на ~153.83 кг по сравнению с поездкой на то же расстояние на личном автомобиле



Багаж можно разместить под вашей полкой.

Подтверждаю, что с правилами и особенностями оформления, оплаты, возврата неиспользованного электронного билета, заказанного через интернет, и проезда по электронному билету, а также с офертой ознакомлен. Я согласен с реквизитами поездки и подтверждаю, что персональные данные пассажиров верны.

Оформлен:
01.09.2022 15:00
Дата формирования купона:
01.09.2022 15:06
UTC+3 МСК
Заказ:
77120964298506

Перевозчик:
ФПК СЕВ-ЗАПАДНЫЙ / ФПК
ИНН 7708709686
АО "ФПК"
Службная информация: М091М11 / ФПК / 865
Плацкартный *УО

Оплата банковской картой	Билет	1 658,10 Р
	Плацкарта	1 080,80 Р
	НДС 0%	0,00 Р
	НДС 20%	27,23 Р
	Итого	2 738,90 Р
	Вкл. НДС	

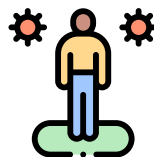


Как защититься от коронавируса в поезде



Меньше передвигайтесь по вагону

Воздух из общей системы вентиляции проходит через УФ-лампы, поэтому вы не сможете заразиться от кого-то из соседнего купе. Если в поезде нет кондиционера, по возможности откройте окно, чтобы обеспечить приток чистого воздуха.



Пейте и ешьте горячее



Вирус погибает при +56 °С за несколько минут, поэтому горячий чай безопасен, как и разогретая еда. Но вот посуду или приборы лучше протереть салфеткой. А еще лучше — взять в дорогу собственную кружку и ложку.

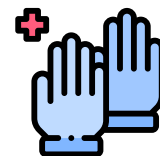
Используйте антисептик и салфетки



Перед тем как поесть или потрогать лицо, очищайте руки антисептиком. В туалете концентрация вирионов может быть больше, поэтому лучше не бегать туда лишний раз для мытья рук. Салфетки с антисептиком пригодятся, чтобы протереть столик и поверхность набора питания.

Не трогайте ничего в вагоне

Поезда убирают с дезинфицирующим средством, поэтому на своем месте вы будете в порядке. Но каждый раз, когда вы куда-то идете по поезду, трогаете ручки дверей или поручни, надевайте перчатки, либо ничего не касайтесь. Потрогали что-то — дезинфицируйте руки.



Соблюдайте дистанцию



Старайтесь держаться подальше от других людей, особенно с признаками ОРВИ и кашлем. Безопасная дистанция от кашляющего — 4,5 метра. Если вы оказались ближе, сразу отойдите. После кашля облако частиц оседает на окружающих предметах через 5 минут, после чего можно подходить к этому месту снова. Маски защищают вас, но не полностью.

Избегайте толпы



Самое опасное — оказаться в толпе на вокзале без маски. Или в заполненном общественном транспорте по пути к вокзалу. По возможности старайтесь ехать на такси и обходить вокзал по улице.



Все виды транспорта в одном приложении

Сравнивайте варианты, чтобы добраться на поезде, самолете или автобусе



Установите приложение для iOS или Android